



Gemeinde

Nesselwängle

Problemstoffsammlung

Recyclinghof Nesselwängle – 21. April 2020

Zeit 15:00 bis 16:00 Uhr



Problemstoffe, die von Gemeindebürgern entsorgt werden, sind in haushaltstypischer Art, Menge und Beschaffenheit anfallende Kleinmengen von Abfällen, die umweltgefährdende Stoffe enthalten. Diese Problemstoffe sind zum Schutz der Umwelt getrennt zu sammeln und an der mobilen Problemstoffsammelstelle abzugeben. Die Annahme von Flüssigkeiten erfolgt nur in verschlossenen Behältnissen!

Dazu gehören zum Beispiel:

- Altöl, Brems- und Kühlerflüssigkeit
- ölverschmutzte Betriebsmittel wie z.B.: Putzlappen
- Pflanzenschutz- und Schädlingsbekämpfungsmittel
- lösemittelhaltige Produkte, wie z.B. Altlacke und Altfarben, Verdüner, Abbeizmittel, Klebstoffe, Kitte, Harze, Möbelpolitur
- Spraydosen mit Restinhalten
- Chemikalienreste, wie z.B.: Säuren, Laugen, Fotochemikalien, Reinigungs- und Desinfektionsmittel, Abfluss-/Backofenreiniger
- Altmedikamente, quecksilberhaltige Produkte wie Thermometer
- Bleiakumulatoren, Autobatterien, Starterbatterien



Problemstoffentsorgung in größeren Mengen:

Die Sammlung von gefährlichen Abfällen, welche die haushaltstypische Art, Menge oder Beschaffenheit übersteigt, muss von den Gewerbebetrieben und privaten Haushalten selbstständig organisiert werden. Nähere Auskünfte über Entsorgungsmöglichkeiten erteilt die Fa. Freudenthaler GmbH & Co KG, Tel.: 05238/53045.

Achtung:

**keine Elektroaltgeräteabgabe
bei Problemstoffsammlung**

Ihre alten Elektrogeräte können
Sie direkt kostenlos bei den
zuständigen Händlern oder während
den Öffnungszeiten an ihrem
Wertstoffhof abgeben!!

IMPRESSUM

Medieninhaber und Herausgeber:
Gemeinde Nesselwängle
Tel. 05675/8249
FAX 05675/8307
e-mail:
gemeinde@nesselwaengle.tirol.gv.at
Eigendruck

Sperrmüllsammlung

DIENSTAG den 26. Mai 2020 von **18 bis 19 Uhr**

am Parkplatz beim Sportplatz

Angenommen werden:

Matratzen, Möbel, Sperrige Güter (die in der Mülltonne nicht Platz haben), Autoreifen, Fenster **OHNE** Verglasung

Nicht angenommen werden:

Eternitplatten, Bauschutt, Alteisen, Fenster **mit** Verglasung

ALTEISEN wird nicht mehr angenommen. Alteisen kann ganzjährig zu den Öffnungszeiten des Recyclinghofes abgegeben werden.

Sperrmüll: Mindestmengenverrechnung von ½ m³

Für folgende Sperrmüllarten wird ein Aufschlag verrechnet:

Dachpappschindeln und Dachpappe	Aufschlag 100 %
Spanplatten	Aufschlag 50 %
Teppichböden	Aufschlag 50 %

Landespolizeigesetz – Hundehaltung

Die Novelle zum Landespolizeigesetz ist mit 1. Jänner 2020 in Kraft getreten. Darin wurden neue Regelungen für das Halten und Führen von Hunden eingeführt. Die konkreten Änderungen sind folgende:

Erstmals einheitlich für alle Gemeinden Tirols wurde im bebauten Gebiet eine Leinen- bzw. Maulkorbpflicht eingeführt. Die Hundehalter/innen können hier zwischen diesen beiden Varianten wählen.

In **bestimmten Bereichen** wie z.B. in öffentlichen Verkehrsmitteln, Einkaufszentren, vor Schulen und Kindergärten sind Hunde jedenfalls **mit Leine und Maulkorb** zu führen.

Weiters müssen die Hundehalter, die erstmals einen Hund bei der Gemeinde anmelden, den Nachweis einer theoretischen Ausbildung zur Hundeführung (Sachkundenachweis) in Form eines Kurses vorlegen. Diese Kurse werden von tierschutzqualifizierten Hundetrainer/Innen oder von speziell ausgebildeten Tierärzten angeboten. Die Bescheinigung ist mit der Anmeldung des Hundes bei der Gemeinde vorzulegen. Die Verpflichtung zum Nachweis eines Kursbesuches tritt mit 1. April 2020 in Kraft. Die Kurse werden am WIFI angeboten und finden in Reutte zu folgenden Terminen statt:

27. April 2020 von 18:30 bis 21:00 Uhr

18. Mai 2020 von 18:30 bis 21:00 Uhr

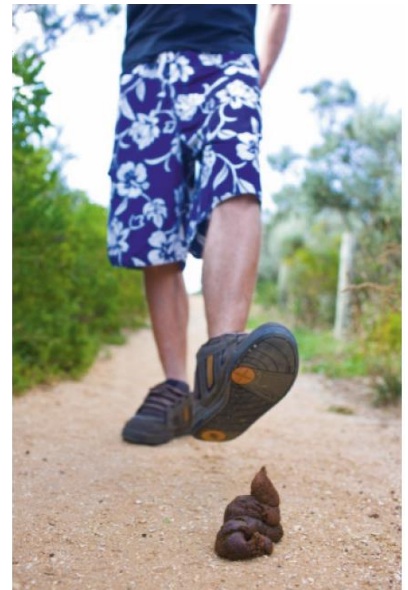
27. Juni 2020 von 18:30 bis 21:00 Uhr

Streitthema Hundekot

Hundekot auf den Straßen, Gehsteigen, Radwegen, Plätzen und Parkanlagen sind ein Dauerproblem für die Kommunen. In Nesselwängle ist dies nicht anders. Selbst die „Gassi-Stationen“ und kostenlose Sackerl helfen nicht ausreichend, dass die Hundehalter die Hinterlassenschaften ihrer Lieblinge auch restlos entfernen. Es gibt sogar Hundehalter die meinen, sie müssten den Hundekot nicht entfernen, da sie Hundesteuer zahlen. Dass dies nicht stimmt, liegt wohl auf der Hand. Mit der Hundesteuer wird lediglich das private Halten von Hunden besteuert. Die Hundesteuer ist eine Abgabe, der keine bestimmte Leistung entgegensteht und die so wie die anderen Abgaben auch der Finanzierung aller kommunalen Aufgaben dient.

Wenn jemand einen Hund besitzt, dann besteht auch die Meldepflicht bei der Gemeinde.

„Wir bedanke uns bei all jenen Hundebesitzern, für die es selbstverständlich ist, das „Häufel“ ihres Hundes wegzuräumen und ihn auch registrieren zu lassen. Alle anderen werden aufgefordert ihr Verhalten zu ändern und einen Beitrag für ein besseres Miteinander einzubringen.



Hundekotaufnahmepflicht

Die Gemeinde Nesselwängle hat eine Hundekotaufnahmepflicht verordnet und in dieser sind die Pflichten der Hundebesitzer geregelt und lauten wie folgt:

1)-Die Besitzer oder Verwahrer von Hunden haben dafür Sorge zu tragen, dass die durch Hunde verursachten Verunreinigungen (Hundekot) umgehend entfernt werden.

2)-Die Besitzer und Verwahrer von Hunden können sich zur Entsorgung des Hundekots der Säcke den von der Gemeinde Nesselwängle aufgestellten Gassi-Stationen bedienen bzw. diese Säcke direkt im Gemeindeamt der Gemeinde Nesselwängle beziehen.

Die Verpflichtung gilt für das gesamte Gemeindegebiet der Gemeinde Nesselwängle.

Die nicht Einhaltung dieser Verpflichtungen der Hundebesitzer können mit einer Geldstrafe bis zu € 2.000,- bestraft werden.



100 % biologisch abbaubare Gassisäcke – des Pudels Kern in Sachen Ortreinhaltung!

Unsere Gemeinde ist der Lösung in Sachen Hundekot auf der Spur.

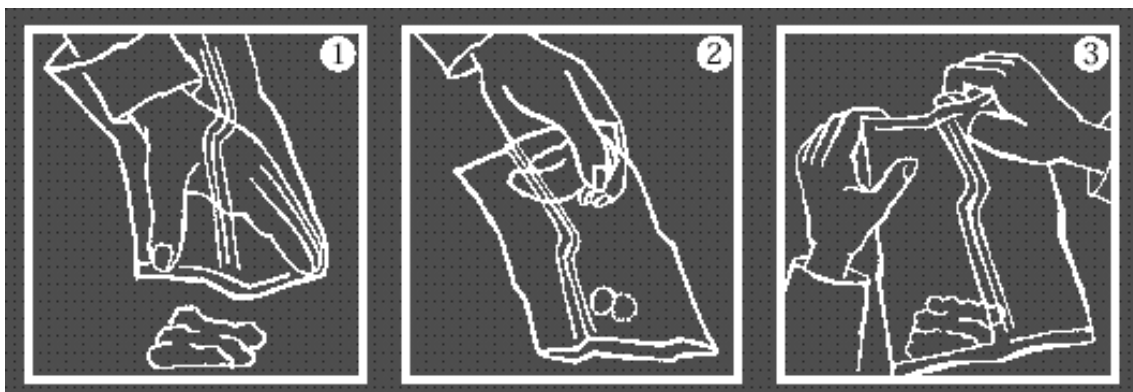
Wir bieten Ihnen die praktische Neuheit:

100 % biologisch abbaubare „**BioBello**“ - Gassisäcke

Als Hundehalter sind Sie gesetzlich verpflichtet, die unliebsamen Hinterlassenschaften Ihrer vierbeinigen Freunde zu beseitigen. Die neuen und günstigen Gassisäcke sind die ideale Lösung. Die BioBello Gassisäcke finden leicht in jeder Tasche Platz und sind immer dann griffbereit, wenn Ihr Hund sein „dringendes Geschäft“ erledigen muss. Denn gerade auf Straßen, öffentlichen Plätzen und Kinderspielplätzen stellt Hundekot für viele ein Ärgernis aber auch ein Hygieneproblem dar.

Vielen Dank für Ihren Beitrag!

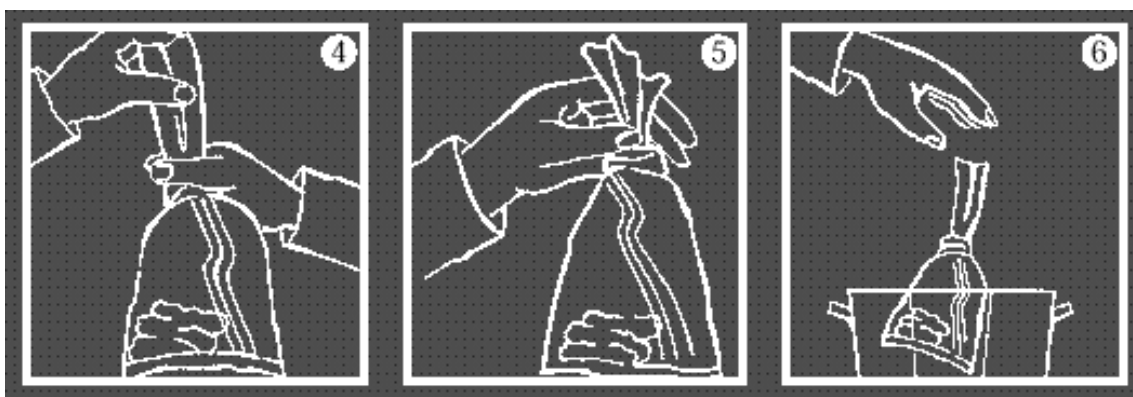
Der Clou mit dem Handschuh – die Handhabung Schritt für Schritt erklärt:



1. Den Gassisack über die Hand stülpen

2. Hundekot aufsammeln

3. Das obere Ende durch das Loch drücken

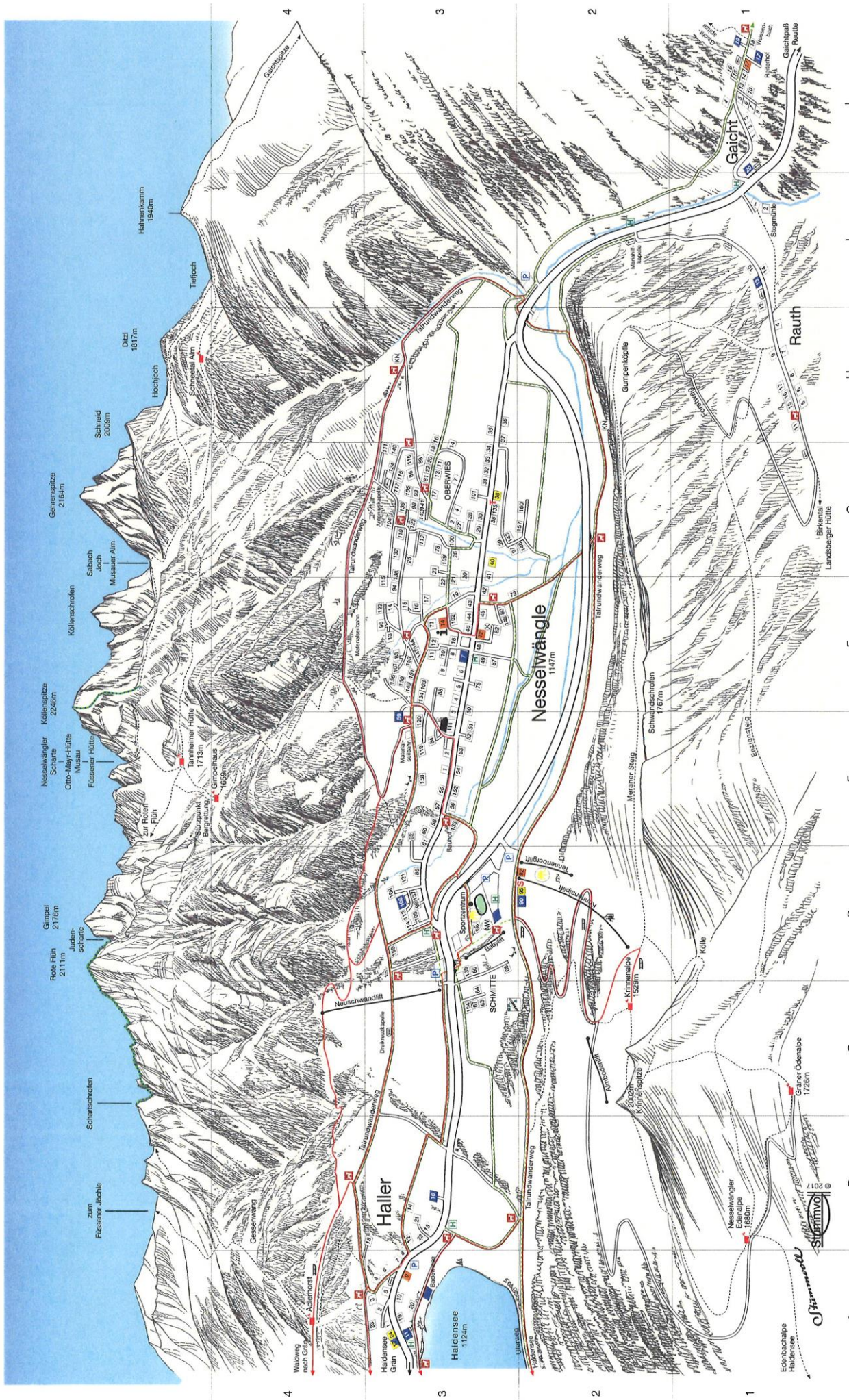


4. Sackende durchziehen und Lasche nach unten streifen

5. Den verschlossenen Sack beim nächsten

6...öffentlichen Abfallbehälter entsorgen

Ein Produkt von Pro-Tech, Tirol, Austria-2002



- M:** Einkaufsgeschäft **BN:** Dienstleistungsbetrieb **N:** Hotel, Gasthof **W:** Wanderweg **R:** Radwanderweg **...** Fußweg/Steig **—** Klettersteig **⊗** Barkommat **H:** Haltestelle **⊠** Hundskotstation **■** Hütte/Alm **I:** Information **1:** Kapelle **⊠** Krippenbunnen **NN:** Krippenbunnen **⊠** Nachtschau/Nachtlanglauf **NW:** Nordic Walking Arena **P:** Parkplatz **S:** Rodéibahn **S:** Schutzhütte **⊠** Schutzhütte **⊠** Sportplatz **⊠** Tankstelle **T:** Tankstelle **⊠** Kulturwald

Abbuchungsaufträge

Viele von Ihnen lassen die vierteljährlichen Abgaben durch Abbuchungsaufträge einziehen. Wir möchten uns an dieser Stelle für das Vertrauen bedanken. Gleichzeitig möchten wir dafür werben, dass auch jene, die keinen Abbuchungsauftrag haben, sich diese Art der Zahlung überlegen. Dieses Verfahren hat viele Vorteile:

- ◆ Die Abbuchung wird von der Bank automatisch durchgeführt.
- ◆ Der Betrag wird zum letztmöglichen Fälligkeitstag überwiesen.
- ◆ Die Überweisung kann nicht vergessen werden.
- ◆ Es können keine Mahnkosten entstehen.

Wir würden uns freuen, wenn auch Sie einen Abbuchungsauftrag machen. Für Fragen steht das Gemeindeamt oder ihre Bank gerne zur Verfügung.

Liebe Gemeindebürger/innen!

Die elektronische Zustellung von Schriftstücken der Gemeinde ist möglich. Dieses **kostenlose Service** hilft Geld zu sparen und entlastet die Umwelt!

Wir laden Euch ein, dieses Angebot zu nutzen. Briefe, Rechnungen, Verschreibungen kommen – wie z.B. von der Handyrechnung gewohnt – per Mail und können entweder ausgedruckt oder einfach gespeichert werden. Dafür ist das Einverständnis für diese Art der Zustellung notwendig:

- Ja, ich bin mit der elektronischen Übermittlung von Erledigungen (Abrechnungsbeilage, Bescheid, Brief, Rechnung, Verschreibung,...) durch die Gemeinde einverstanden und helfe dadurch Kosten zu sparen und die Umwelt zu entlasten.



registered E-Mail

(RSa- und RSb-Zustellung nicht möglich)

einfach ONLINE registrieren:

Mit einem Mail an gemeinde@nesselwaengle.tirol.gv.at oder durch einen Klick auf www.nesselwaengle.at/egovernment geht die Anmeldung rasch und unkompliziert!

Das bedeutet, keiner verpasste Sendung, kein umständliches Abholen beim Postamt oder Postpartner!

Noch Fragen, Anregungen, Wünsche? Wir freuen uns auf jede Rückmeldung und auf eine zahlreiche Beteiligung!